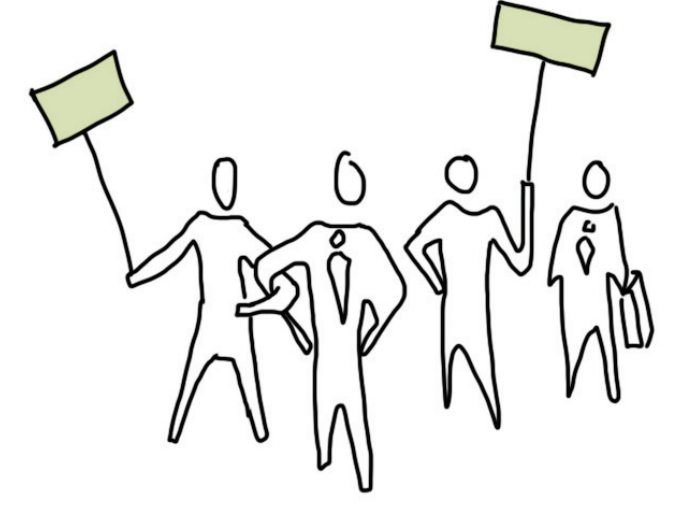


TEMPELHOFFER FELD

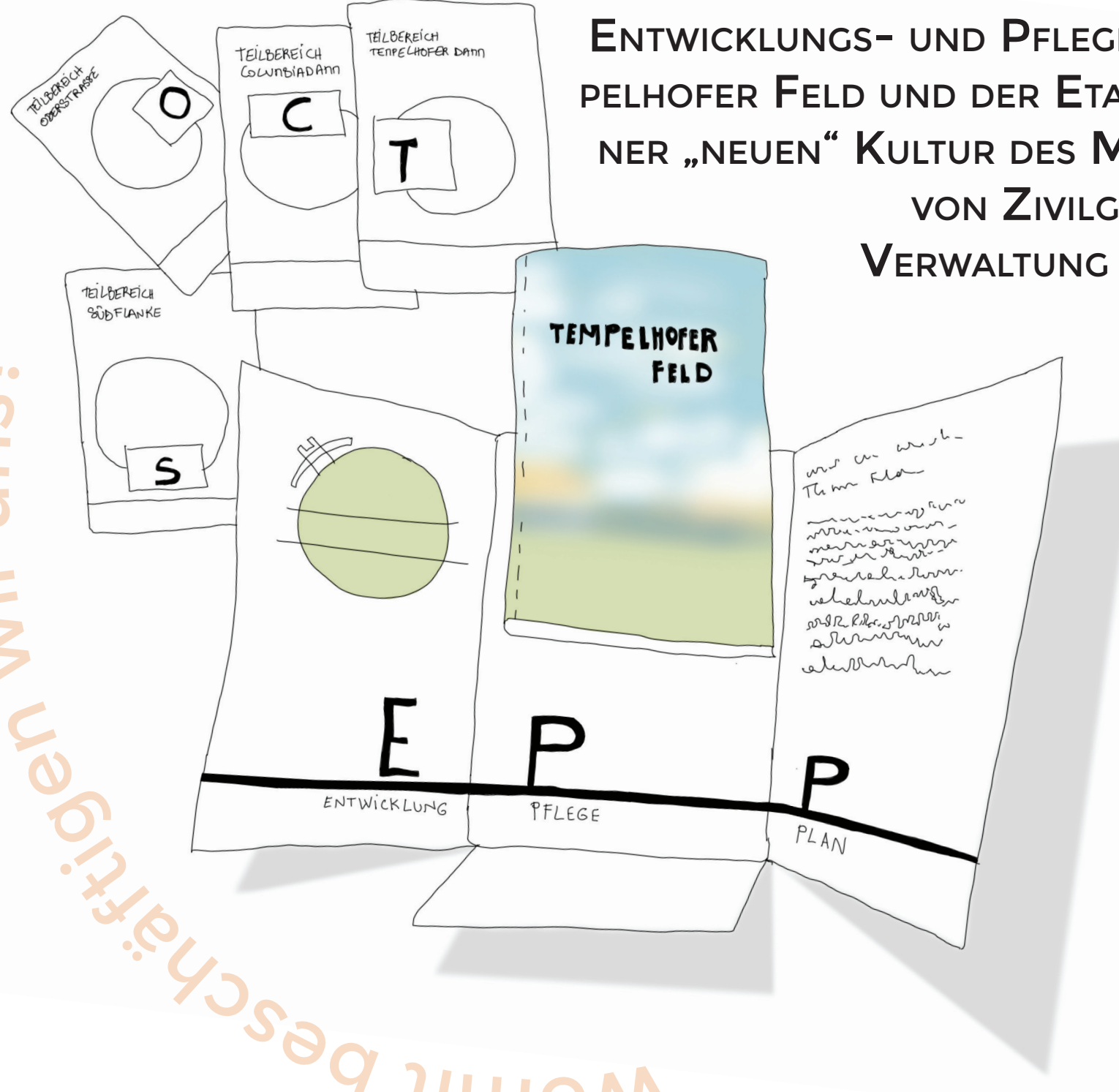
ENTWICKLUNG P P P P P

VERGLEICH: TEMPELHOFFER FELD, BERLIN (2014) UND TEMPELHOFFER FELD, BERLIN (2017)
 VERGLEICH: TEMPELHOFFER FELD, BERLIN (2014) UND TEMPELHOFFER FELD, BERLIN (2017)
 VERGLEICH: TEMPELHOFFER FELD, BERLIN (2014) UND TEMPELHOFFER FELD, BERLIN (2017)

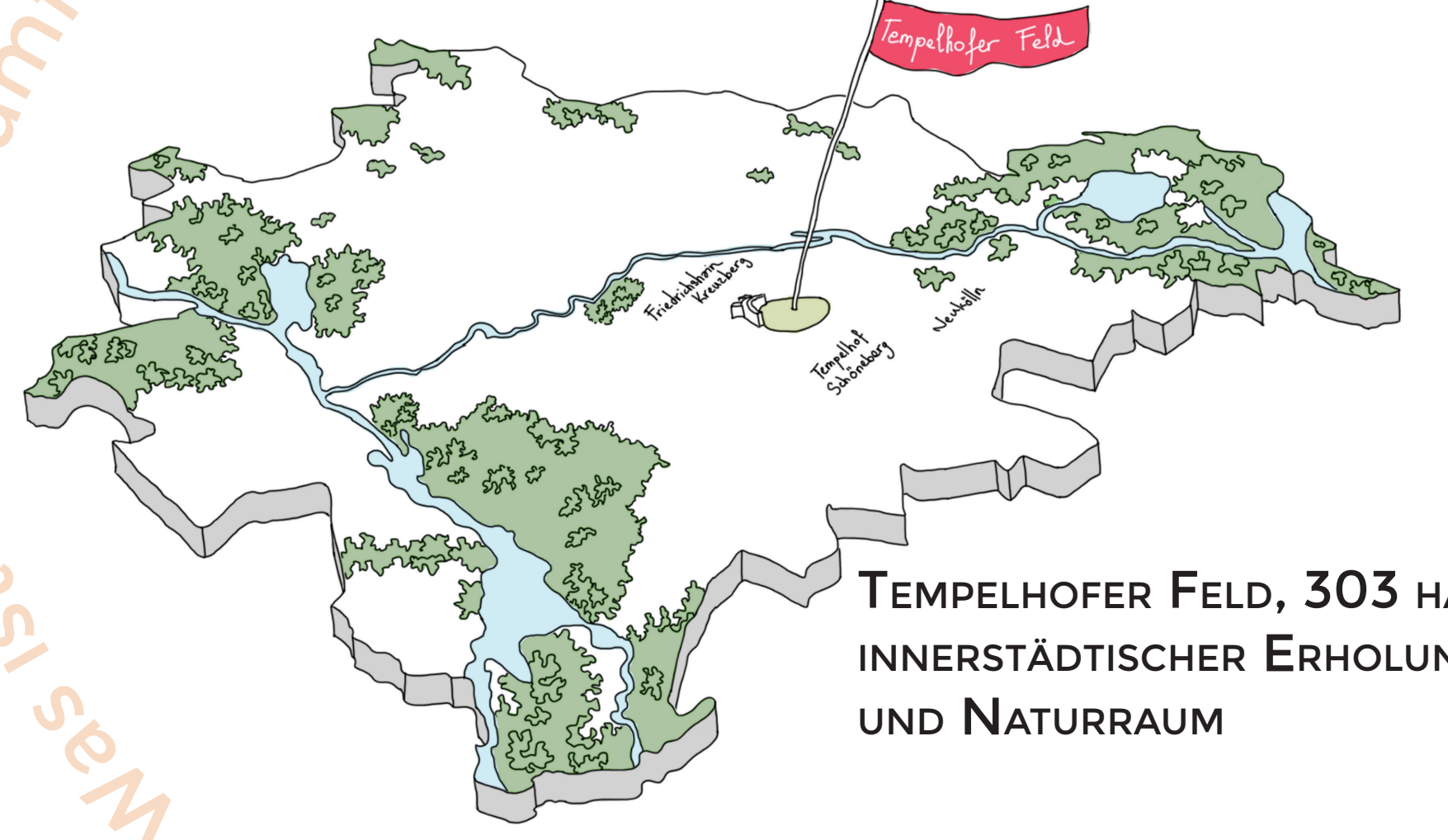


Das Beteiligungsmodell Tempelhofer Feld engagierte Bürger*innen, Verwaltung und Politik gestalten gemeinsam die künftige Entwicklung des Tempelhofer Feldes.

Mit der partizipativen Umsetzung des Entwicklungs- und Pflegeplans Tempelhofer Feld und der Etablierung einer „neuen“ Kultur des Miteinanders von Zivilgesellschaft, Verwaltung und Politik.

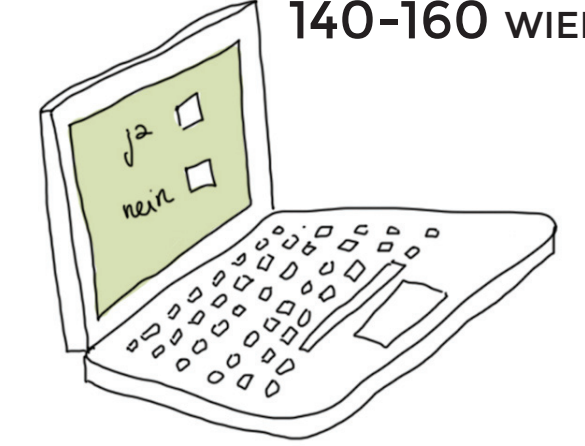


Wer sind wir?
 Wie bringen wir uns ein?
 Was ist unser Raumbfokus?
 Womit beschäftigen wir uns?
 Was haben wir erreicht und was ist noch zu tun?
 Herausforderung an Alle
 Umsetzung des Beteiligungsmodells Tempelhofer Feld EPP?



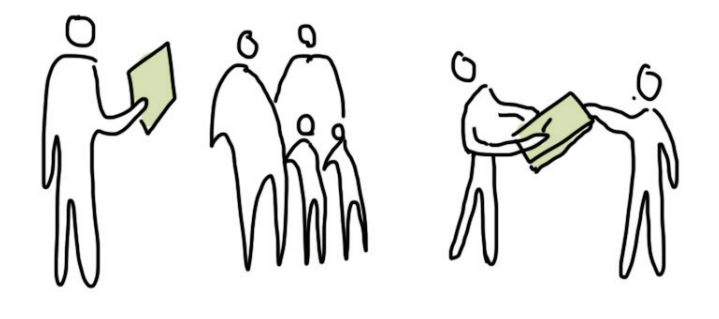
TEMPELHOFFER FELD, 303 HA INNERSTÄDTISCHER ERHOLUNGS- UND NATURRAUM

09.2014 - 04.2016 BETEILIGUNG THF: 99 VERANSTALTUNGEN VON FORUM, WERKSTATT, SELBSTORGANISATION ZU LES-UND FÜHRUNGEN
 TEILNEHMENDE: 1.000 EINMALIG AUF KLEIN < 15, MITTEL < 60 UND GROSS < 450 VERANSTALTUNGEN, 140-160 WIEDERKEHRENDE, 20-40 HOCHENGANGIERTE



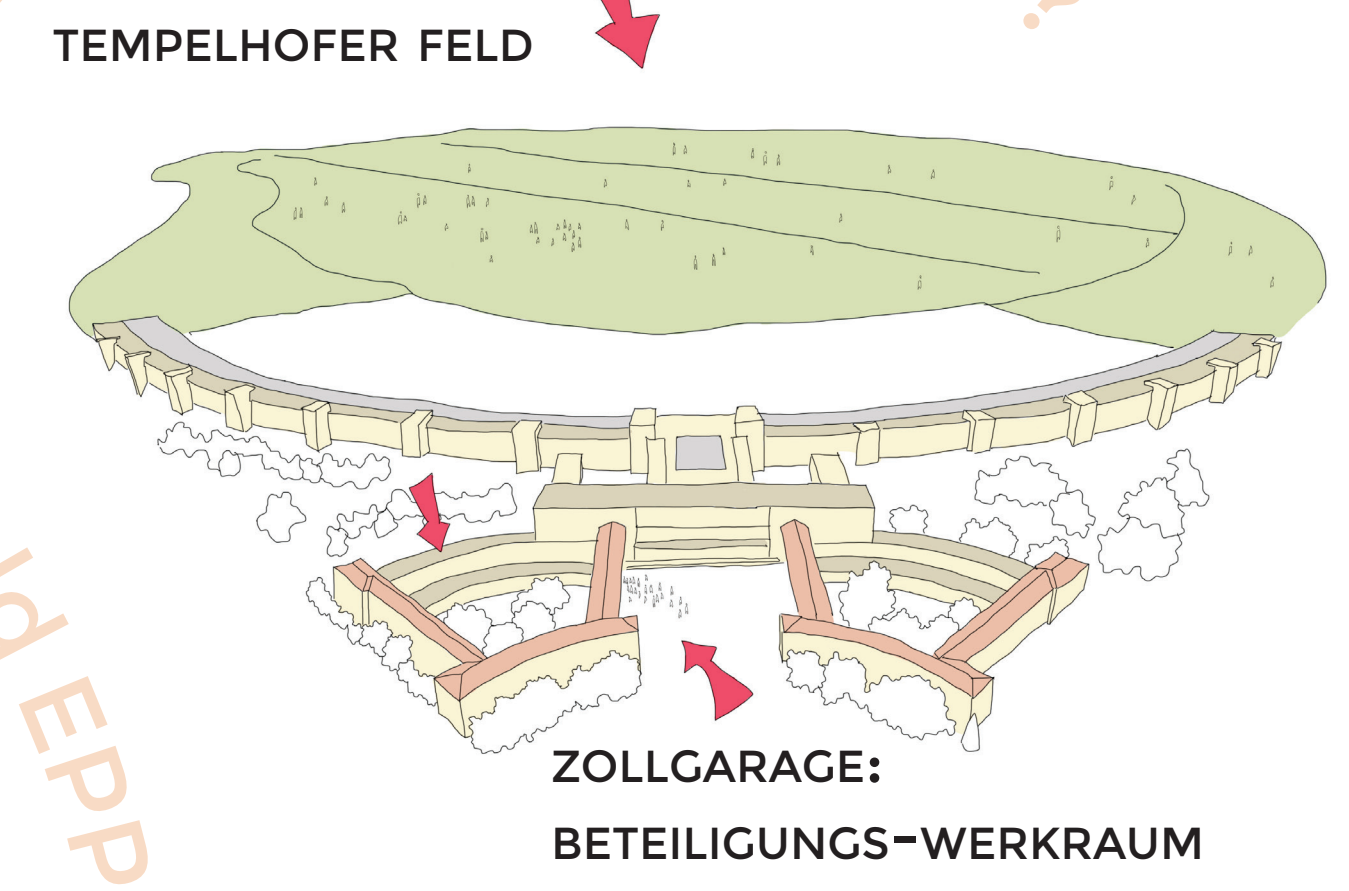
PIONIEREINFÜHRUNG DER LIQUID DEMOCRACY-BETEILIGUNGSPLATTFORM: WWW.TEMPELHOFFER-FELD.BERLIN.DE
 2.767 REGISTRIERTE NUTZER*INNEN (BIS MAI 2016, STAND MAI 2017: 18.000+)
 354 IDEEN UND VORSCHLÄGE MIT 1.561 KOMMENTAREN
 98.686 BESUCHE INSGESAMT

AUFSUCHENDE BETEILIGUNG ZUR ÜBERPRÜFUNG DER ZWISCHENERGEBNISSE // REFLEKTION
 456 PERSONEN: QUALITATIVE INTERVIEWS IM FELDSOMMERS AUF / UM DAS TEMPELHOFFER FELD



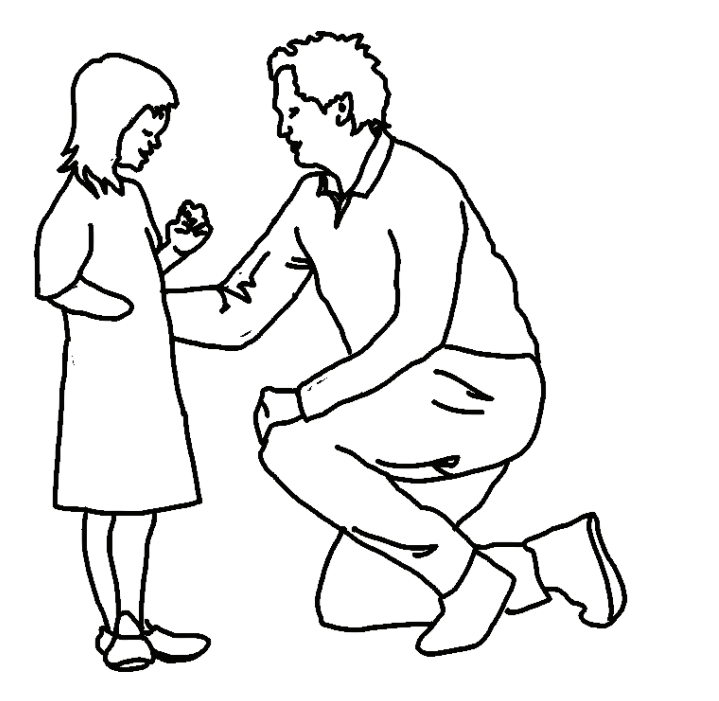
KOLLABORATIVE TEXTARBEIT: 23.03. - 13.04.2016
 215 KOMMENTAREN ZUM ENTWURF ENTWICKLUNGS- UND PFLEGEPLAN IN DREI WOCHEN

- FELDFORUM FÜR ALLE INTERESSIERTEN BÜRGER*INNEN
- FELDKOORDINATION (7 GEWÄHLTE BÜRGER*INNEN UND 4 GESETZTE VERTRETER*INNEN AUS SENUVK UND GRÜN BERLIN GMBH)
- INFORMATIONEN- UND THEMATISCHE WERKSTÄTTEN
- OFFENES BÜRO ALS SELBSTORGANISIERTE ANLAUFSTELLE ZUM THF
- DIGITALE BETEILIGUNGSPLATTFORM WWW.TEMPELHOFFER-FELD.BERLIN.DE



WAS IST TEILHABE WERT?
 * DIE TEILHABE DER ZIVILGESELLSCHAFT SOLLTE SELBSTVERSTÄNDLICH UND GLEICH-RANGIG MIT DER EINBEZIEHUNG VON FA-CHEXPERTEN GEHANDHABT WERDEN
 * VORSCHLAG TEILHABE-BUDGETS: 3-5 % DER KONSUMTIV- UND 7-10% DER INVESTIVEN MITTEL
 * SCHAFFUNG EINES SELBSTBESTIMMTEN BÜRGERHAUSHALTES FÜR TEILHABE

WERTSCHÄTZEND VERBINDLICH AUF AUGENHÖHE BARRIEREFREI INKLUSIV ZUKUNFTSORIENTIERT IN DER ICH-FORM OFFEN UND EHRLICH AKZEPTIEREND, DASS JEDE*R SEINE/IHRE INDIVIDUELLE AUSDRUCKSFORM HAST



EINZIGE VORAUSSETZUNG FÜRS MITMACHEN: ALLE WERDEN ALS GLEICHWERTIG AKZEPTIERT UND DIE GEMEINSAM ENTWICKELTEN SPIELREGELN WERDEN EINGEHALTEN.

WIE FRÜH IST FRÜH?
 ES KANN NIE FRÜH, PRO-AKTIV UND BARRIEREFREI GENUG SEIN. VOM ERSTEN GEDANKEN DER ÜBERLEGUNGEN AN. LOKALES UND STADTWEITES COMMUNITY-BUILDING MIT FRÜHZEITIGER INFORMATION UND EINBEZIEHUNG

WELCHEN AUFWAND BETREIBEN WIR?
 *09/2014 BIS 04/2016: VERTRAUENS-BILDENDE MASSNAHMEN UND PARTIZIPATIVE ERSTELLUNG DES ENTWICKLUNGS- UND PFLEGEPLANS (EPP)
 *AB AUGUST 2016: UMSETZUNG DES EPP MIT BETEILIGUNGSMODELL ALS KONTINUIERLICHER TEILHABEPROZESS

WIE VIELE MACHEN MIT?
 *09/2014 BIS 04/2016: VERTRAUENS-BILDENDE MASSNAHMEN UND PARTIZIPATIVE ERSTELLUNG DES ENTWICKLUNGS- UND PFLEGEPLANS (EPP)
 *AB AUGUST 2016: UMSETZUNG DES EPP MIT BETEILIGUNGSMODELL ALS KONTINUIERLICHER TEILHABEPROZESS

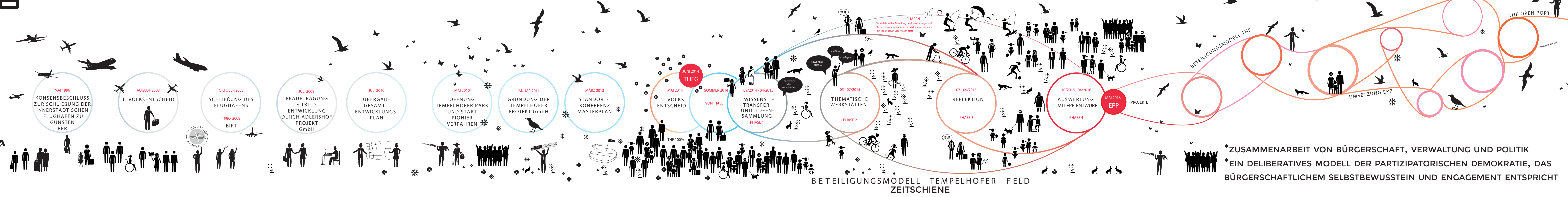
WOMIT GEHT ES?
 UM EINE GESELLSCHAFTLICHE TRANSFORMATION DURCH NEUE TECHNOLOGIEN (OPEN DATA, E-GOVERNMENT, LIQUID DEMOCRACY, CLOUDS, BLOCKCHAIN...), DIE DIE TRENNUNG VON POLITIK, VERWALTUNG UND BÜRGERSCHAFT AUFHEBEN UND NEUE FORMEN GEMEINSAMER LÖSUNGSFINDUNG ERMÖGLICHEN. TEILHABE ALS MODERNISIERUNG UND STÄRKUNG DER DEMOKRATIE.



DURCH QUALITATIVE METHODEN WIE Z.B. DIVERSITY, NIEDER- BIS HOCHSCHWELLE KAMMUNIKATION, COMMUNITY-BUILDING, INTERAKTIVE ANALOGE UND DIGITALE DIALOGFORMATE, FORMATE DER SELBSTORGANISATION, NUTZUNG LOKALER UND SOZIALER NETZE UND BÜRGERSCHAFTLICHEN ENGA-GEMENTS ALS MULTIPLIKATOREN-Netzwerk.

WAS PASSIERT MIT DEN ERGEBNISSEN?
 SENATSBESCHLUSS ZUM EPP IM JULI 2016, ABGEORDNETENHAUS ZUR KENNNTNIS -> ENTWICKLUNGS- UND PFLEGEPLAN: BEHÖRDEN-VERBINDLICHES DOKUMENT ZUR GEMEINSCHAFTLICHEN GESTALTUNG DES TEMPELHOFFER FELDES. DAS KONSENS-BETEILIGUNGSMODELL THF VERANTWORTET DIE UMSETZUNG DER GEMEINSAMEN FESTLEGUNGEN.

WIE GEHEN WIR MITEINANDER UM? WIE REDEN WIR MITEINANDER?
 *ZUSAMMENARBEIT VON BÜRGERSCHAFT, VERWALTUNG UND POLITIK
 *EIN DELIBERATIVES MODELL DER PARTIZIPATORISCHEN DEMOKRATIE, DAS BÜRGERSCHAFTLICHEM SELBSTBEWUSSTEIN UND ENGAGEMENT ENTSpricht



BETEILIGUNGSMODELL TEMPELHOFFER FELD ZEITSCIENE